

Contrat de location emplacement caravane ou tente

Rental agreement for space of caravan or tent

entre le CAMPING LE VARQUEZ-SUR-MER - 5 route de la Corniche - 22580 PLOUHA

et M./Mme/Mlle :

il a été convenu et arrêté ce qui suit

Nom / Surname.....

Prénom / Name.....

Adresse / Address.....

Code postal-Ville / Postal code-City.....

Téléphone / Phone number.....

E-mail.....

Emplacement avec électricité
Site with electricity

Emplacement sans électricité
Pitch without electricity

Animaux (l'animal ne devra en aucun cas rester seul sur l'emplacement)
Animals (the animal have not to stay alone on the site)

➤ Date d'arrivée.....
Date of arrival

➤ Date de départ.....
Date of departure

➤ Nombre d'adultes.....
Number of adults

➤ Nombre d'enfants et âges.....
Number of children and ages

Date

Signature du camping

Acompte 25 % du séjour.....
Deposit 25 % of stay

Frais de dossier / Administrative fee..... 8 €

Total acompte
Total deposit

Je vous fais parvenir la somme de..... € comme acompte

Chèque Chèque vacances Autres.....

I forward you..... € deposit

Cheque Traveller's Cheque Other payment means.....

• Les frais de dossier ne sont jamais remboursés.

• *Administrative fee is never refunded.*

• Je reconnais avoir pris connaissance de vos conditions de location, les accepter, et je m'engage à respecter le règlement intérieur affiché à l'entrée du camping.

• *I hereby confirm that I have read the conditions of renting and that I accept them. I hereby undertake to conform to campsite's rules and regulations as posted at site's entrance.*

Mention "Lu et approuvé" "Read and approved" phrase

Date

Signature



➤ TVA 5,5 % incluse. *TVA 5,5 % included.*

➤ Nos prix ne comprennent pas la taxe de séjour - *Our prices do not include tourist tax*

Conditions générales de location emplacement camping

➤ L'emplacement réservé sera à votre disposition le jour de votre arrivée à partir de midi et devra être libéré propre le jour de votre départ avant midi.

➤ En cas d'annulation par empêchement pour une cause grave, nous prévenir par courrier le plus tôt possible et au plus tard deux semaines avant votre date prévue d'arrivée, faute de quoi nous ne rembourserons pas l'acompte.

➤ Retard dans l'occupation d'un emplacement loué : les charges seront dues à partir du jour de la réservation. Au bout de 24 h, la location sera annulée.

➤ La réservation ne sera valable qu'après confirmation écrite de la direction du camping et règlement de l'acompte demandé.

➤ Un chèque de 46 € vous sera demandé à votre arrivée pour la mise à disposition d'un badge permettant l'accès au terrain et vous sera restitué contre le badge à votre départ.

➤ Les visiteurs qui ne se seront pas présentés à l'accueil seront automatiquement inclus sur la facture du campeur qui les reçoit.

🇬🇧 Renting General Conditions space of caravan or tent

➤ The reserved space will be made available to you on first day of your arrival at 12:00 and shall be released clean on the day of your departure before 12:00.

➤ In case you are prevented from coming to the campsite for serious reasons, please inform us as soon as possible, and in any event two weeks at the latest before the scheduled date of your arrival. For cancellations less than two weeks before scheduled arrival, the deposit will be retained in full.

➤ In the event of late arrival, renting fees are due from first day of renting term. In case of arrival later than 24 hours of scheduled arrival time, reservation will be cancelled.

➤ In this case, reservation will be valid only after written confirmation from Campsite's Management and payment of due deposit.

➤ A 46 € cheque will be requested from you upon arrival as a deposit for badge of access to the site. It will be returned to you upon returning badge, on your departure from campsite.

➤ The visitors who will not introduce themselves to the reception will be automatically included on the invoice of campeur who entertain them.





CAMPING LE VARQUEZ SUR-MER

5 route de la Corniche
Bréhec plage
22580 PLOUHA
Tél. 02 96 22 34 43


Web : www.camping-le-varquez.com

E-mail : campinglevarquez@wanadoo.fr



Situé à Bréhec, entre Paimpol et St-Quay-Portrieux, au cœur d'un site naturel classé (les plus hautes falaises de Bretagne), à proximité immédiate de la mer et d'une grande plage de sable fin, sur 2 ha, 73 emplacements (25 résidentiels), 100 m du chemin des Douaniers GR 34, le Camping le Varquez-sur-Mer vous accueillera dans une ambiance familiale et un cadre préservé propice à toutes les activités maritimes et de pleine nature. Patricia et Michel vous réservent un accueil et des prestations de qualité et restent à votre disposition pour la réussite de vos vacances.

A bientôt

 Located at Bréhec, between Paimpol and St-Quay-Portrieux, in the heart of a listed unspoiled site (the highest cliffs of Brittany) near to the sea and a big beach of fine sand on 2ha park with 73 spaces (25 residential spaces), 100m from the Customs Officers' trail GR 34, the Camp-site of Varquez-sur-Mer will accommodate you in a family atmosphere and protected surrounding favourable to nautical and natural activities. Patricia and Michel will welcome you and provide you with quality services during all your stay.

We look forward to see you soon!


Sercices et loisirs

- ➔ Accès WIFI
- ➔ Bar-snack (boissons, glaces, frites)
- ➔ Plats à emporter
- ➔ Dépôt de pain et journaux en saison
- ➔ Piscine chauffée
(non surveillée, sous la responsabilité des parents)
- ➔ Pateageoire (chauffée pour les enfants)
- ➔ Soirées animées à thèmes (karaoké, danse, cochon grillé, paëlla, moules-frites, ...)
- ➔ Animations en saison
- ➔ Aire de jeux pour enfants.
- ➔ Pétanques, ping-pong et mini golf gratuits
- ➔ Baby-foot
- ➔ Machines à laver et sèche-linge
- ➔ Alimentation de dépannage en saison
- ➔ Barrière automatique fermée de 23h00 à 7h00
- ➔ Parking véhicules à l'entrée du camping
- ➔ Bureau d'accueil ouvert de 8h00 à 12h00 et de 14h00 à 19h00

-  ➔ WIFI access
- ➔ Snack bar (drinks, ice-creams, French fries, pancakes)
- ➔ Bread en newspaper in season
- ➔ Heated swimming pool (no watched under parents responsibility)
- ➔ Children's paddling pool heated
- ➔ Evening entertainment (karaoke, dancing, grilled piglet, mussels-french fries)
- ➔ Shows in season
- ➔ Playground for children
- ➔ Petanque, table-tennis, mini Golf free
- ➔ Table football
- ➔ Washing machines and dryer
- ➔ Grocery help service in season
- ➔ Automatic gate closed from 23:00 to 07:00
- ➔ Park of vehicles at entrance of camp-site
- ➔ Reception office open 8:00 to 12:00 and 14:00 to 19:00

A proximité

- ➔ Plouha à 5 km (4500 habitants, tous commerces)
- ➔ Paimpol à 10 km - Ile de Bréhat à 17 km
- ➔ Fest-Noz - Fête de la Mer
- ➔ Grande plage de sable fin à proximité immédiate
- ➔ Chemin panoramique de grande randonnée
- ➔ GR34 - Circuit VTT - Tennis
- ➔ Club de voile à 1 km
- ➔ Golf 18 trous à 15 km
- ➔ Port de plaisance
- ➔ Port avec rampe de mise à l'eau à 1 km
- ➔ Pêche en mer et à pied - Kayak de mer
- ➔ Marché de proximité tous les jours
- ➔ Supermarché à 4 km

-  ➔ Plouha : 5km (4500 inhabitants, all market)
- ➔ Paimpol : 10km - Ile de Bréhat : 17km
- ➔ Sea festivals - Long beach with fine sand near - Beautifull walk
- ➔ VTT route, Tennis
- ➔ Sailing club : 1km, Golf 18 holers : 15km
- ➔ Marina
- ➔ Port with launch ramp : 1km
- ➔ Sea feet fishinf, Sea kayak
- ➔ Market all the days - Supermarket : 4km



Hébergements locatifs

du samedi 15h au
samedi avant 10h



Rental accomodation from saturday 15 a.m. till saturday 10 a.m.

* Tous nos hébergements sont équipés d'1 kit vaisselle, 1 cafetière, 1 micro-ondes, de couettes ou couvertures et d'oreillers
* All our accomadations are equiped of cookery kit, coffee-maker, microwave, duvets or blankets and pillows.

Caravane Bürstner 4 places + Auvent

Banquettes convertibles (lit 120x190) + 1 chambre (lit 140x190), coin cuisine*, feux gaz + frigo, penderie, placards, table d'intérieur avec banquettes, sans sanitaire, salon de jardin, auvent

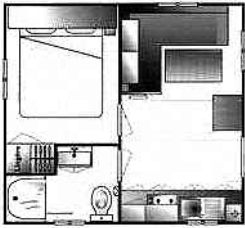
🇬🇧 Sofa-bed (bed 120x190) + 1 bedroom (bed 140x190), kitchen*, fire gas + refrigerator, wardrobe, cupboards, table with sofa, without toilets and shower, a garden-set, canopy

Mobil-home 2/3 places Grand Confort + terrasse

2

18 m² de surface + 8 m² terrasse bois
Salon complet avec couchage (lit 120x190), cuisine équipée*, salle de bains avec WC, 1 chambre double (lit 140x190), salon de jardin + parasol

🇬🇧 Living room with sleeping arrangements (bed 120x190), equiped kitchen*, bathroom with WC, double bedroom (bed 140x190), a garden-set + sunshade



Plan non contractuel

Mobil-home 4 places Grand Confort + terrasse

3

27 m² de surface + 12 m² terrasse bois
Salon complet, cuisine équipée*, salle de bains, WC, 2 chambres (1 lit 140x190 et 2 lits 80x190), salon de jardin + parasol

🇬🇧 Living room, equiped kitchen*, bathroom, WC, 2 bedrooms (1 bed 140x190 and 2 beds 80x190), a garden-set + sunshade

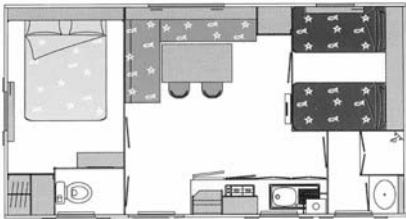
Voir plan N°4

Mobil-home 4/6 places Gd Confort + terrasse

4

24 m² de surface + 12 m² terrasse bois
Salon convertible (lit 140x190), cuisine équipée*, salle de bains, WC, 2 chambres (1 lit 140x190 et 2 lits 80x180), salon de jardin + parasol

🇬🇧 Convertible sofa (bed 140x190) equiped kitchen*, bathroom, WC, 2 bedrooms (bed 140x190 and 2 beds 80x180), a garden-set + sunshade



Plan non contractuel

Mobil-home 4/6 places Gd Confort + terrasse

5

27 m² de surface + 12 m² terrasse bois
Salon convertible (lit 140x190), cuisine équipée*, salle de bains, WC, 2 chambres (1 lit 140x190 et 2 lits 80x180), salon de jardin + parasol

🇬🇧 Convertible sofa (bed 140x190) equiped kitchen*, bathroom, WC, 2 bedrooms (bed 140x190 and 2 beds 80x180), a garden-set + sunshade

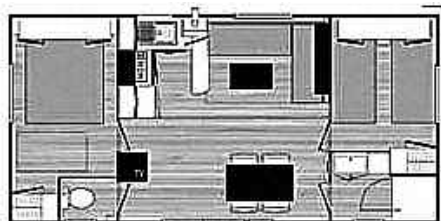
Voir plan N°4

Mobil-home 4/6 places Gd Confort + terrasse

6

29 m² de surface + 15 m² terrasse bois
Salon convertible (lit 140x190), cuisine équipée*, salle de bains, WC, 2 chambres (1 lit 140x190 et 2 lits 80x190), salon de jardin + parasol

🇬🇧 Convertible sofa (bed 140x190), equiped kitchen*, bathroom, WC, 2 bedrooms (bed 140x190 and 2 beds 80x190), a garden-set + sunshade



Plan non contractuel

Mobil-home 4/6 places Gd Confort + terrasse intégrée

Modèle O'Hara

27 m² de surface + 8 m² terrasse intégrée

Salon convertible (lit 140x190), cuisine équipée*, salle de bains, WC, 2 chambres (1 lit 140x190 et 2 lits 80x190), salon de jardin + parasol



Plan non contractuel

🇬🇧 Convertible sofa (bed 140x190), equiped kitchen*, bathroom, WC, 2 bedrooms (bed 140x190 and 2 beds 80x190), a garden-set + sunshade

Mobil-home 4/6 places Tout Confort + terrasse

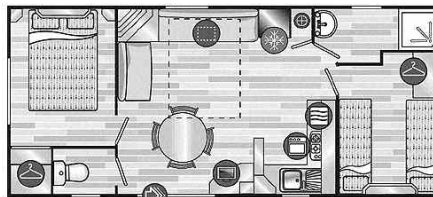
Modèle Willerby

8

27 m² de surface + 12 m² terrasse bois

Salon convertible (lit 140x190), cuisine équipée*, salle de bains, WC, 2 chambres (1 lit 140x190 et 2 lits 80x190), salon de jardin + parasol

🇬🇧 Convertible sofa (bed 140x190), equiped kitchen*, bathroom, WC, 2 bedrooms (bed 140x190 and 2 beds 80x190), a garden-set + sunshade



Plan non contractuel

Mobil-home 6 places Loft Gd Confort + terrasse

3 chambres : Le bien-être des grandes familles

9

33 m² de surface + 12 m² terrasse bois

Salon indépendant, cuisine équipée*, espace repas séparé, salle de bains, WC, 3 chambres (1 lit 140x190 et 4 lits 70x190), salon de jardin + parasol

🇬🇧 Living room, equiped kitchen*, room to eat separated, bathroom, WC, 3 bedrooms (bed 140x190 and 4 beds 70x190), a garden-set + sunshade.



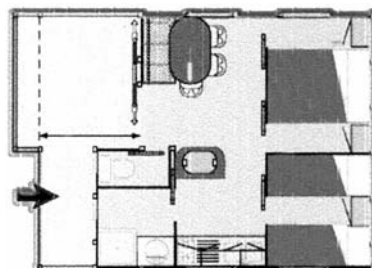
Plan non contractuel

Chalet 5 places Gd Confort + terrasse couverte

10

24 m² de surface + 9 m² terrasse bois

Confortable chalet avec salon complet, cuisine équipée*, salle de bains, WC, 2 chambres (1 lit 140x200 et 3 lits 80x200 dont 1 superposé), salon de jardin



Plan non contractuel

🇬🇧 Confortable chalet with living room, equiped kitchen*, bathroom, WC, 2 bedrooms (bed 140x200 and 3 beds 80x200 with 1 stacked), a garden-set

Contrat de location mobil-home

Rental agreement of mobile home

entre le CAMPING LE VARQUEZ-SUR-MER - 5 route de la Corniche - 22580 PLOUHA

et M./Mme/Mlle :

il a été convenu et arrêté ce qui suit



Nom / Surname

Prénom / Name

Adresse / Address

Code postal-Ville / postal code-City

Téléphone / Phone number

E-mail

Je souhaite un hébergement locatif

Caravane 4 places + auvent 1
Caravan, 4 places with canopy

Mobil-home 2/3 places Grand Confort avec terrasse 2
Mobil-home, 2/3 places with terrace

Mobil-home 4 places Grand Confort avec terrasse 3
Mobil-home, 4 places with terrace

Mobil-home 4/6 places Grand Confort avec terrasse 4
Mobil-home, 4/6 places with terrace

Mobil-home 4/6 places Grand Confort avec terrasse 5
Mobil-home, 4/6 places with terrace

Mobil-home 4/6 places Grand Confort avec terrasse 6
Mobil-home, 4/6 places with terrace

Mobil-home 4/6 places Grand Confort avec terrasse 7
Mobil-home, 4/6 places with terrace

Mobil-home 4/6 places Tout Confort avec terrasse 8
Mobil-home, 4/6 places with terrace

Mobil-home 6 places Loft Grand Confort avec terrasse 9
Mobil-home, 6 places, 3 bedrooms with terrace

Chalet 5 places Grand Confort avec terrasse couverte 10
Chalet, 5 places with sheltered terrace

Date du séjour : du au

Dates of stay from till

du samedi 15h au samedi 10h maxi
from saturday 15:00 till saturday 10:00 max.

➤ Nombre d'adultes
Number of adults

➤ Nombre d'enfants et âges
Number of children and ages

Date Signature du camping

➤ Les locations sont prévues pour le nombre de personnes stipulées dans le tableau. Au delà de ce nombre, un supplément de 35 € par semaine et par personne supplémentaire est applicable et pour les forfaits week-end un supplément de 7,50 € par nuit et par personne supplémentaire est applicable. Les week-ends peuvent commencer n'importe quel jour de la semaine.

Locations are planned for the number of people stipulated in the notice board. More of this number, an extra of 35 € per week per person additional is applicable. For the week-ends fixed price, an extra of 7,50 € per night and per person is applicable. The week-ends can begin at any time day of the week.

➤ TVA 5,5 % incluse. *TVA 5,5 % included.*

➤ Fourniture eau-gaz-électricité, les oreillers et les couvertures ou couettes sont fournis. Prévoir les draps, housse taies d'oreillers et traversins. Tous nos mobil-homes sont équipés de salon de jardin, parasol, vaisselle.

Water-gas-electricity supply, pillows and blankets or duvets are provided. Bring sheets, pillowcase and bolster covers. All our mobile homes are equipped with garden furniture, sun umbrella, dishes.

➤ Caution location mobil home : 230 € - *Security deposit for mobile homes : 230 €*

➤ Caution ménage (retenue si ménage mal effectué) : 70 €
Housework guarantee (kept back if housework is not satisfied) : 70 €

➤ Nos prix ne comprennent pas la taxe de séjour - *Our prices do not include tourist tax*

➤ Animal 2,00 €/jour, carnet de vaccination obligatoire (nous n'acceptons qu'un seul animal par location et il ne devra en aucun cas s'y trouver seul)

Pet : 2.00 € per day, vaccination record book required (we just accept one animal per renting and it will never be alone in the renting)

➤ 1 véhicule / location (véhicule suppl. 3,00 €/jour)

1 vehicle / renting (additional vehicle 3.00 € per day)

➤ Location lit bébé : 15 €/semaine - *Baby bed rent : 15 € per week*

Tarif location / Renting charge

Nombre nuits ou semaines / Number of nights or weeks

Supplément animal / Additional charge for pet

Total séjour
Total renting charge

Acompte 25 % / Deposit 25 %

Frais de dossier / Administrative fees 8 €

Total acompte
Total deposit

➤ Je vous fais parvenir la somme de € comme acompte

Chèque Chèque vacances Autres

➤ I forward you € deposit

Cheque Traveller's Cheque Other payment means

➤ Le solde devra être versé 1 mois avant le début du séjour par chèque ou à l'arrivée en espèces ou carte bancaire.

The balance due shall be paid by cheque 1 month before arrival or upon arrival in cash or credit card

• Les frais de dossier ne sont jamais remboursés.

• *Administrative fee is never refunded.*

• Je reconnais avoir pris connaissance de vos conditions de location, les accepter, et je m'engage à respecter le règlement intérieur affiché à l'entrée du camping.

I hereby confirm that I have read the conditions of renting and that I accept them. I hereby undertake to conform to campsite's rules and regulations as posted at site's entrance.

Mention "Lu et approuvé" "Read and approved" phrase

Date

Signature

Conditions générales de location mobil-home

La réservation ne sera valable qu'après confirmation écrite de la direction du camping et règlement de l'acompte demandé. Un empêchement grave peut vous interdire de partir comme vous l'avez prévu. Dans ce cas, nous retenons une partie du montant de votre facture.

➤ Annulation plus de 60 jours avant le début du séjour : 10 %

➤ Annulation entre 60 et 30 jours avant le début du séjour : 30 %

➤ Annulation moins de 30 jours avant le début du séjour : 100 %

Caution :

➤ Pour toute location il sera demandé une caution de 230 € qui sera restituée après inventaire, sauf constat de dégradation et manquants éventuels.

Hors heures d'ouverture du bureau, l'inventaire sera réalisé par le gestionnaire et la caution retournée par courrier.

➤ Un chèque de 70 € vous sera demandé à votre arrivée pour la caution ménage.

➤ Le nettoyage de la location est à la charge du locataire. En fin de séjour, la location doit être restituée en parfait état de propreté à l'intérieur et aux abords immédiats. Dans le cas contraire il sera retenu la caution 70 € de nettoyage.

Occupants :

➤ En aucun cas le nombre de personnes ne devra dépasser celui qui est indiqué dans le contrat de location.

Visiteurs :

➤ Ils sont acceptés dans la limite de la capacité de la location et après accord de la direction du camping en acquittant la redevance visiteur. Ils doivent stationner leur véhicule à l'extérieur du camping.

Renting General Conditions Mobil home and caravan

The reservation will be valid only after written confirmation from Campsite's Management and payment of due deposit. In case you are prevented from coming to the campsite for serious reasons, we will retain part of renting fees as follows (in percentage of total amount due) :

➤ Cancellation more than 60 days ahead of scheduled starting date : 10% retention charge

➤ Cancellation between 60 days and 30 days ahead of scheduled starting date : 30% retention charge

➤ Cancellation less than 30 days ahead of starting date : 100%

Security deposit :

➤ 230 € deposit for all renting reservation, to be reimbursed in full, except deductions due to equipment damages and possible missing items. Outside regular office hours, the inventory and statement of state of repair will be done by the manager and refund of deposit sent by mail.

➤ 70 € cheque will be requested from you upon arrival as the housework guarantee.

➤ The tenant is responsible for cleaning rented facilities upon departure. Facilities shall be returned in perfect state of cleanliness, inside as well as in immediate surroundings. If this was not the case, a 70 € cleaning retention charge would be deducted from deposit.

Occupiers :

In no case shall occupier's number exceed that stated in renting agreement.

Visitors :

They are accepted within the limits of site's accommodating capacity and upon approval from Campsite's Management. A Visitor fee is charged. Visitors shall park cars outside campsite.